


±0,000 = 323,52 = ÚROVŇ PODLAHY 1.NP OBJEKTU SO 01

Tato projektová dokumentace je majetkem firmy INPROS F-M s.r.o. a nesmí být kopírována ani dále publikována bez souhlasu vlastníka.

<div></div> <div>28. října 1639 738 01 Frydek-Místek IČO: 646 11 281, DIČ: CZ64611281 tel.: +420 558 436 785 email: inprosfm@inprosfm.cz www.inprosfm.cz</div>	Investor	Basketpoint Frýdek - Místek z.s. tř.T.G.M 503, 738 01, Frýdek - Místek	Autor		
	Místo stavby	k.ú. Frýdek	HIP	Ing. Vladimíra Pokorná	
			Zodp. projektant	Ing. Petra Musilová	
			Vypracoval	Ing. Zuzana Mikesková	
Stavba	BASKETBALOVÁ HALA BASKETPOINT FRÝDEK - MÍSTEK		Datum	červenec / 2018	20 x A4
			Stupeň	DUR+DSP, DPS	
			Č. zakázky	18/001	
			Část D.1. 1. Architektonicko-stavební řešení		
Objekt	SO 01 BASKETBALOVÁ HALA				
Název	DETAILY		Měřítko	Výkres č.	Revize
			1:5, 1:10	21	

OBSAH

DETAIL "A" - NADPRAŽÍ OKNA (ZDĚNÁ ČÁST)

DETAIL "B" - OSTĚNÍ OKNA (ZDĚNÁ ČÁST)

DETAIL "C" - PARAPET OKNA (ZDĚNÁ ČÁST)

DETAIL "D" - SOKL (ZDĚNÁ ČÁST)

DETAIL "E" - PRÁH VSTUPNÍCH DVEŘÍ (ZDĚNÁ ČÁST)

DETAIL "F" - DETAIL ATIKY (ZDĚNÁ ČÁST)

DETAIL "G" - VPUŠŤ PLOCHÉ STŘECHY (ZDĚNÁ ČÁST)

DETAIL "H" - HŘEBEN STŘECHY

DETAIL "I" - OKAP

DETAIL "J" - ŠTÍT

DETAIL "K" - PŘÍČNÝ SPOJ PANELU

DETAIL "L" - NADPRAŽÍ OKENNÍHO / DVEŘNÍHO OTVORU

DETAIL "M" - PARAPET OKENNÍHO OTVORU

DETAIL "N" - OSTĚNÍ OKENNÍHO / DVEŘNÍHO OTVORU

DETAIL "O" - SOKL / STĚNA

DETAIL "P" - STŘECHA: ŘEŠENÍ MEZIOBJEKTOVÉ DILATACE A NAPOJENÍ NA STŘECHU HALY

DETAIL "Q" - KOTVENÍ OCELOVÉ KONSTRUKCE NA STŘEŠE

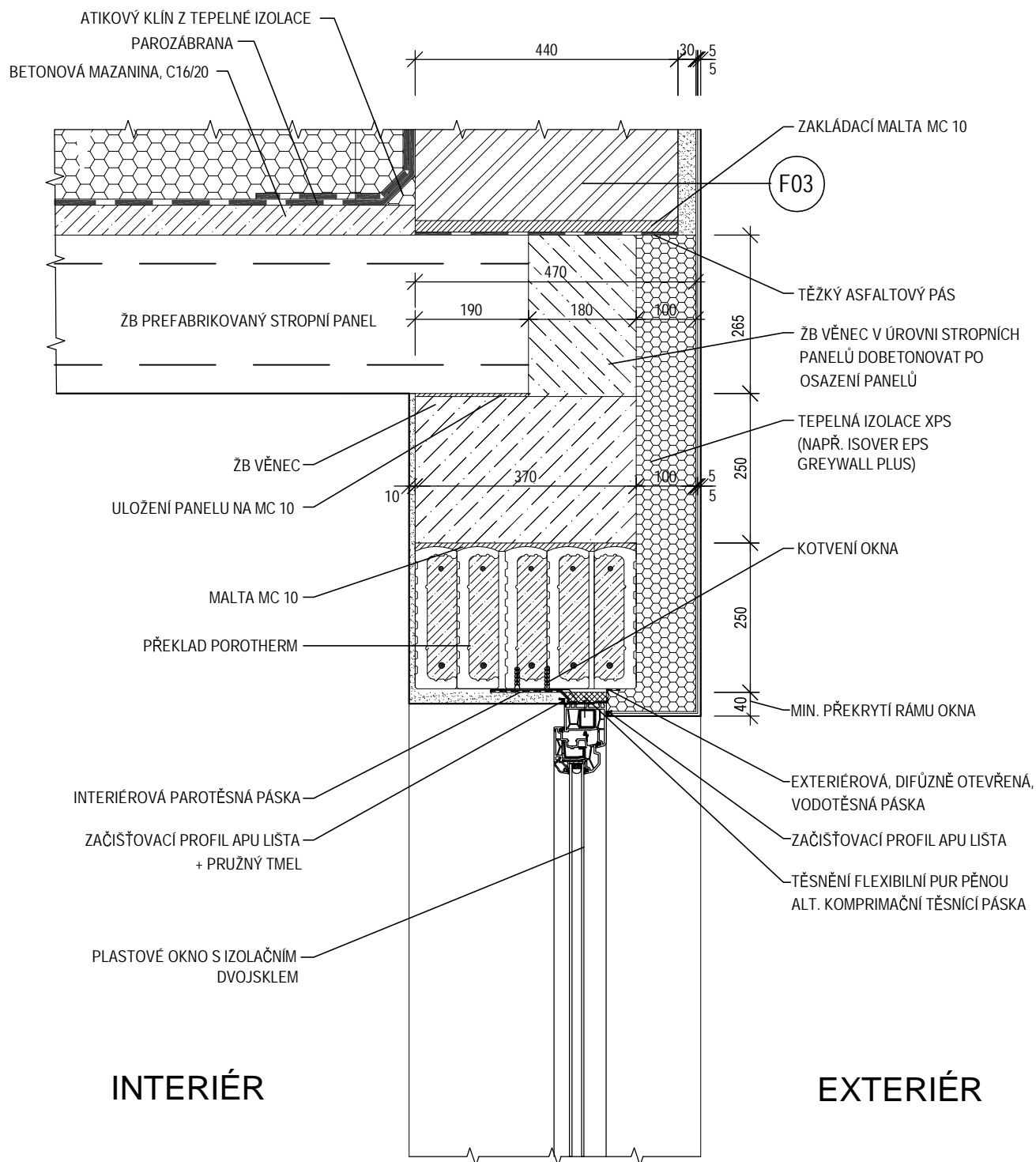
DETAIL "R" - SOKL / ÚNIKOVÉ DVEŘE

POZN.

SKLADBY UVEDENÉ V JEDNOTLIVÝCH DETAILECH VIZ SAMOSTATNÁ PŘÍLOHA "VÝPISY SKLADEB"

DETAIL "A" (M 1:10)

NADPRAŽÍ OKENNÍHO OTVORU (ZDĚNÁ ČÁST)



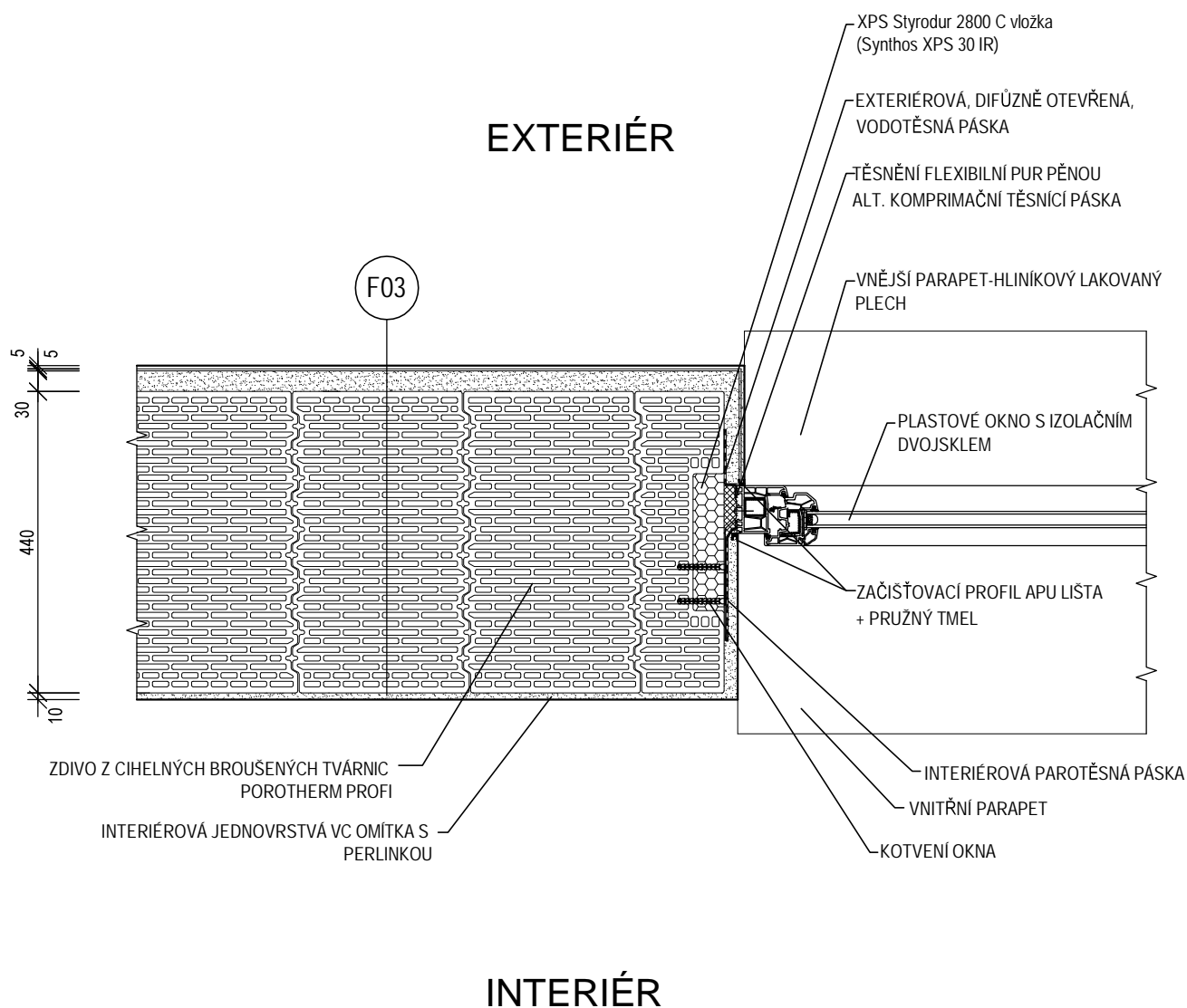
POZN.

PROVEDENÍ KOTVENÍ OKNA BUDE PROVEDENO DLE POŽADAVKŮ A SMĚRNÝCH DETAILŮ VÝROBCE OKEN. PŘESNOU POLOHU OKNA V OSTĚNÍ KOORDINOVAT NA STAVBĚ S OHLEDEM NA SYSTÉM ZDIVA A TYP KOTVENÍ OKNA.

PROVEDENÍ DLE TECHNICKÝCH LISTŮ VÝROBCE ZDIVA A OKEN, SOUČÁSTÍ DODÁVKY OKEN JSOU I PODKLADNÍ IZOLAČNÍ PROFILY.

SKLADBY VIZ. SAMOSTATNÁ PŘÍLOHA "VÝPISY PRVKŮ, PODLAH, SKLADBY".

DETAIL "B" (M 1:10) OSTĚNÍ OKENNÍHO OTVORU (ZDĚNÁ ČÁST)



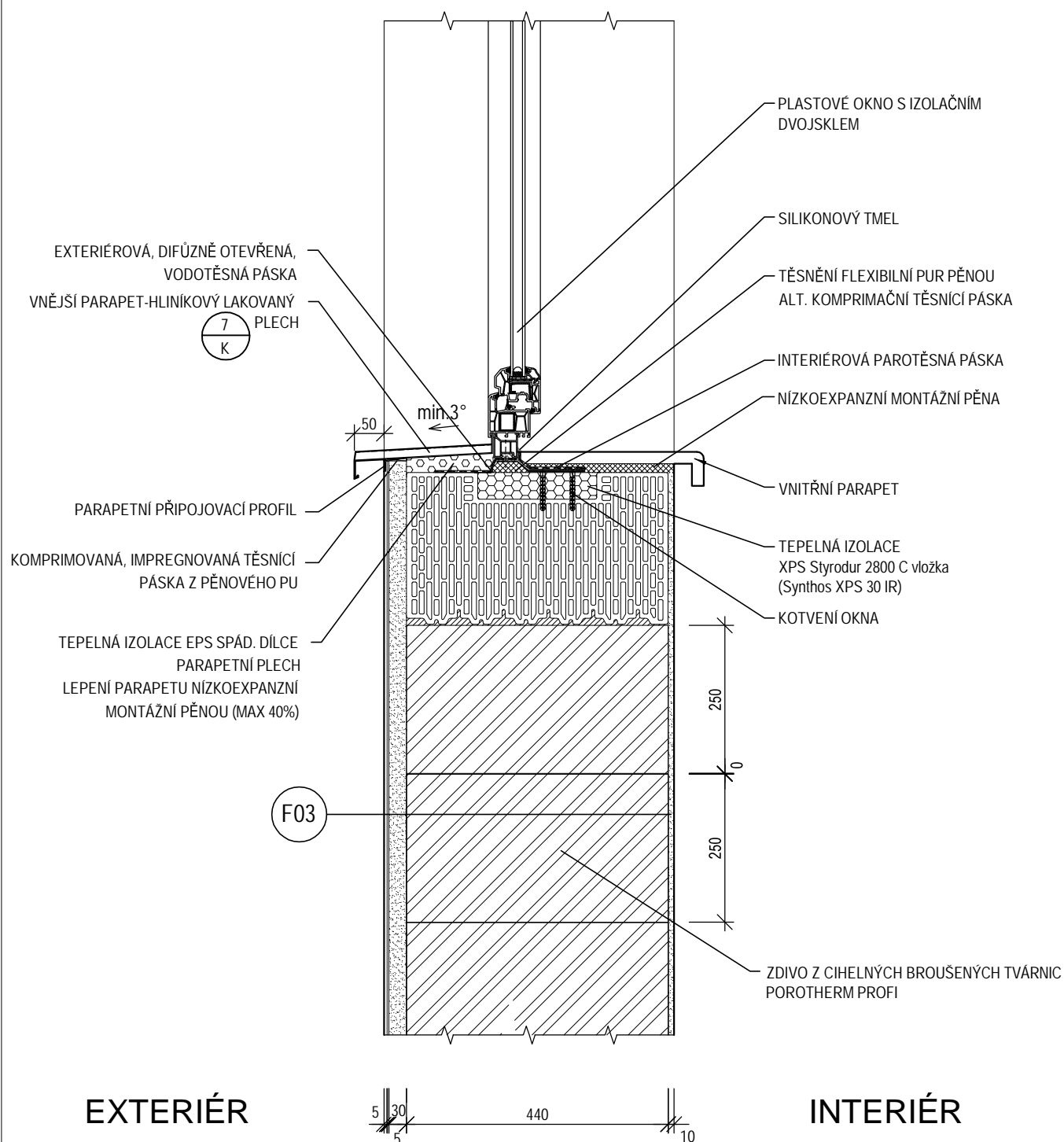
POZN.

PROVEDENÍ KOTVENÍ OKNA BUDE PROVEDENO DLE POŽADAVKŮ A SMĚRNÝCH DETAILŮ VÝROBCE OKEN. PŘESNOU POLOHU OKNA V OSTĚNÍ KOORDINOVAT NA STAVBĚ S OHLEDEM NA SYSTÉM ZDIVA A TYP KOTVENÍ OKNA.

PROVEDENÍ DLE TECHNICKÝCH LISTŮ VÝROBCE ZDIVA A OKEN, SOUČÁSTÍ DODÁVKY OKEN JSOU I PODKLADNÍ IZOLAČNÍ PROFILY.

SKLADBY VIZ. SAMOSTATNÁ PŘÍLOHA "VÝPISY PRVKŮ, PODLAH, SKLADBY".

DETAIL "C" (M 1:10) PARAPET OKNA (ZDĚNÁ ČÁST)



POZN.

PROVEDENÍ KOTVENÍ OKNA BUDE PROVEDENO DLE POŽADAVKŮ A SMĚRNÝCH DETAILŮ VÝROBCE OKEN. PŘESNOU POLOHU OKNA V OSTĚNÍ KOORDINOVAT NA STAVBĚ S OHLEDEM NA SYSTÉM ZDIVA A TYP KOTVENÍ OKNA.

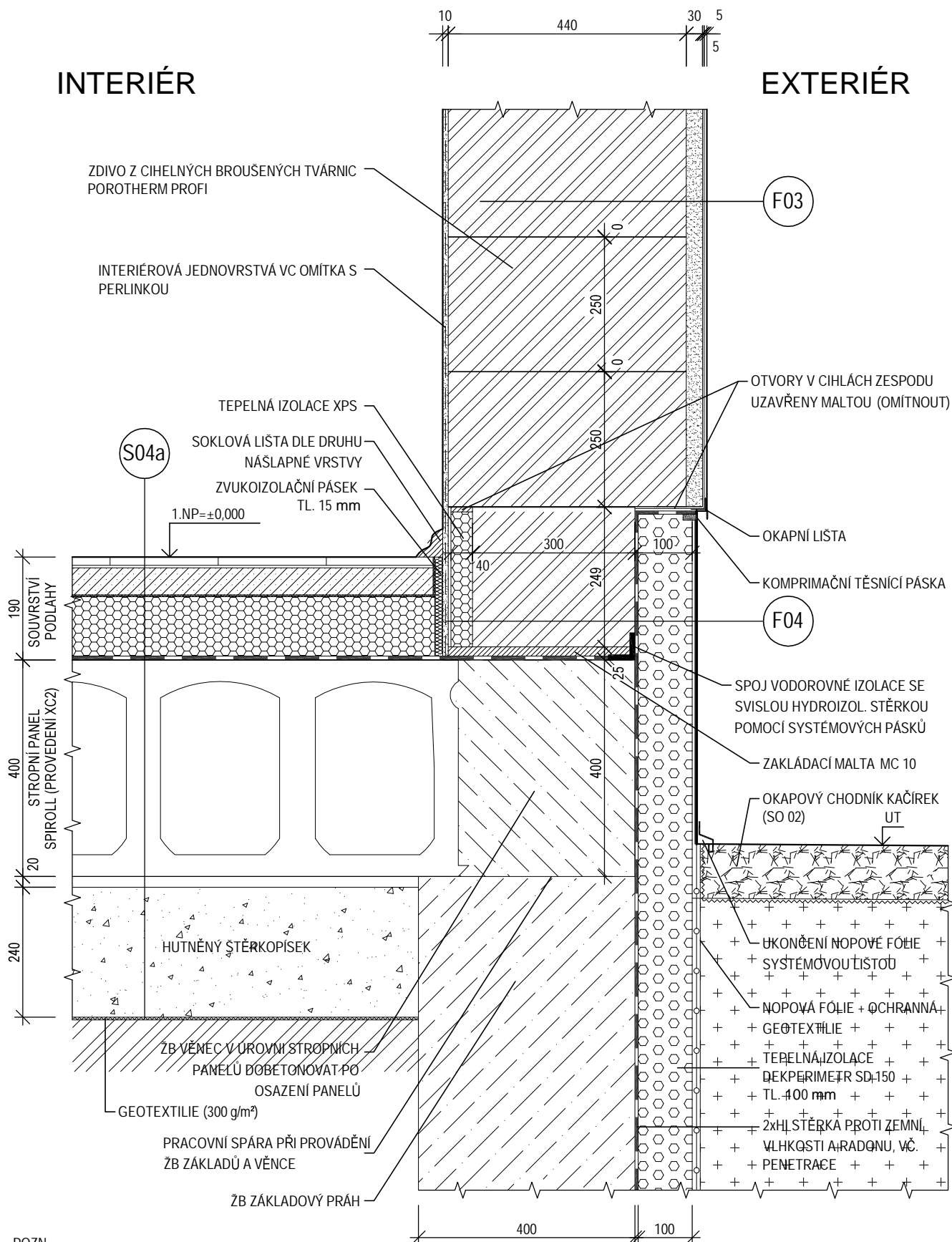
PROVEDENÍ DLE TECHNICKÝCH LISTŮ VÝROBCE ZDIVA A OKEN, SOUČÁSTÍ DODÁVKY OKEN JSOU I PODKLADNÍ IZOLAČNÍ PROFILY.

SKLADBY VIZ. SAMOSTATNÁ PŘÍLOHA "VÝPISY PRVKŮ, PODLAH, SKLADBY".

DETAIL "D" (M 1:10) SOKL (ZDĚNÁ ČÁST)

INTERIÉR

EXTERIÉR



POZN.

V PRŮBĚHU VÝSTAVBY (PŘED ZAKRYTÍM STŘECHOU) DOPORUČUJEME DOČASNĚ CHRÁNIT PRVNÍ VRSTVU ZDIVA POMOCÍ FÓLIE **POROTHERM ZIP - S** NEBO ASFALTOVÉHO HYDROIZOLAČNÍHO PÁSU PROTI VODĚ STOJÍCÍ NA ZÁKLADOVÉ DESCE.

SKLADBY VIZ. SAMOSTATNÁ PŘÍLOHA "VÝPISY PRVKŮ, PODLAH, SKLADBY".

DETAIL "D" (M 1:10)

inproS FM

6

EXTERIÉR

INTÉRIÈR

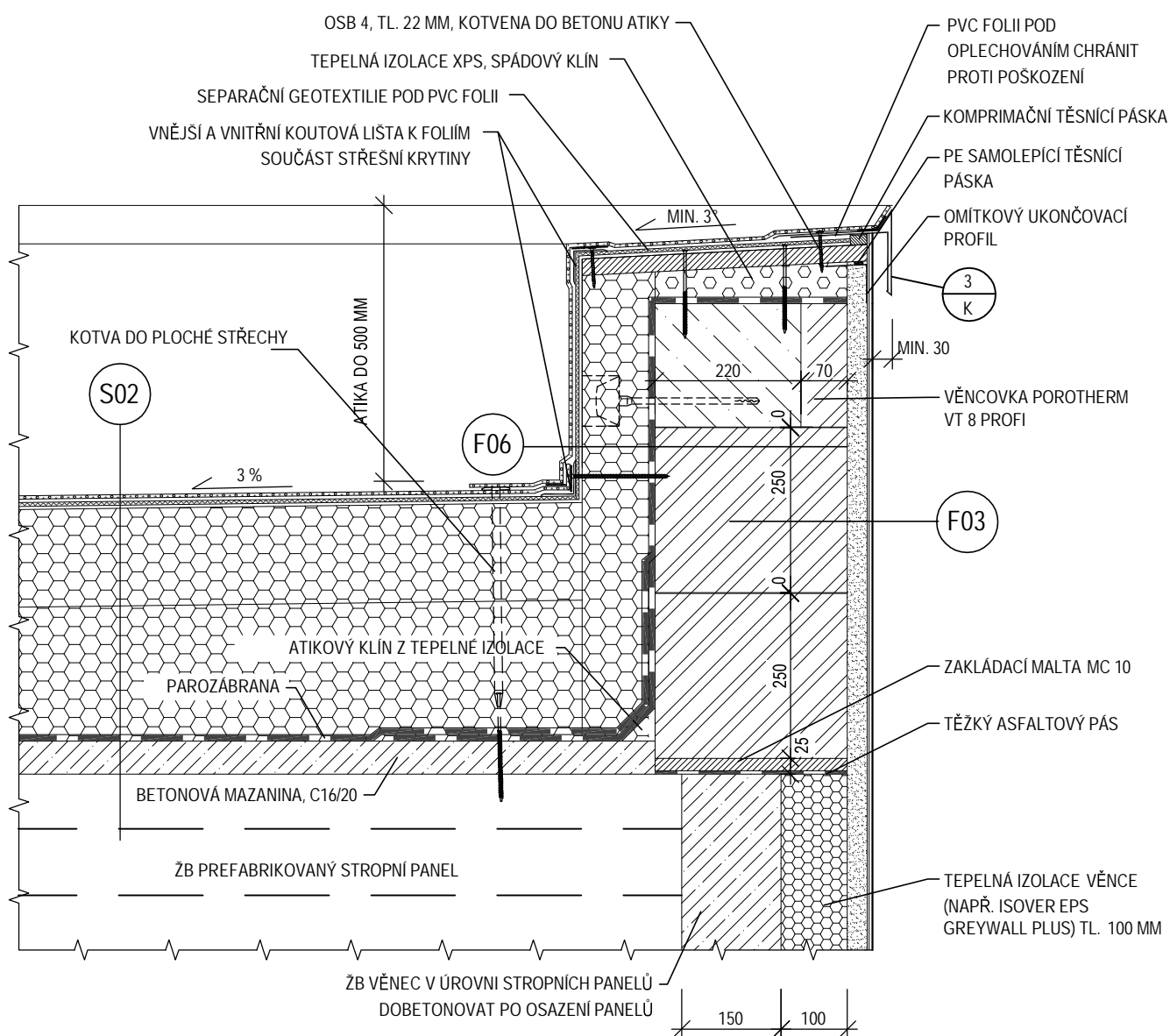

$$L$$

POZN.
SKLADBY VIZ. SAMOSTATNÁ PŘÍLOHA "VÝPISY PRVKŮ, PODLAH, SKLADBY".

DETAIL "F" (M 1:10)

DETAIL ATIKY (ZDĚNÁ ČÁST)

EXTERIÉR

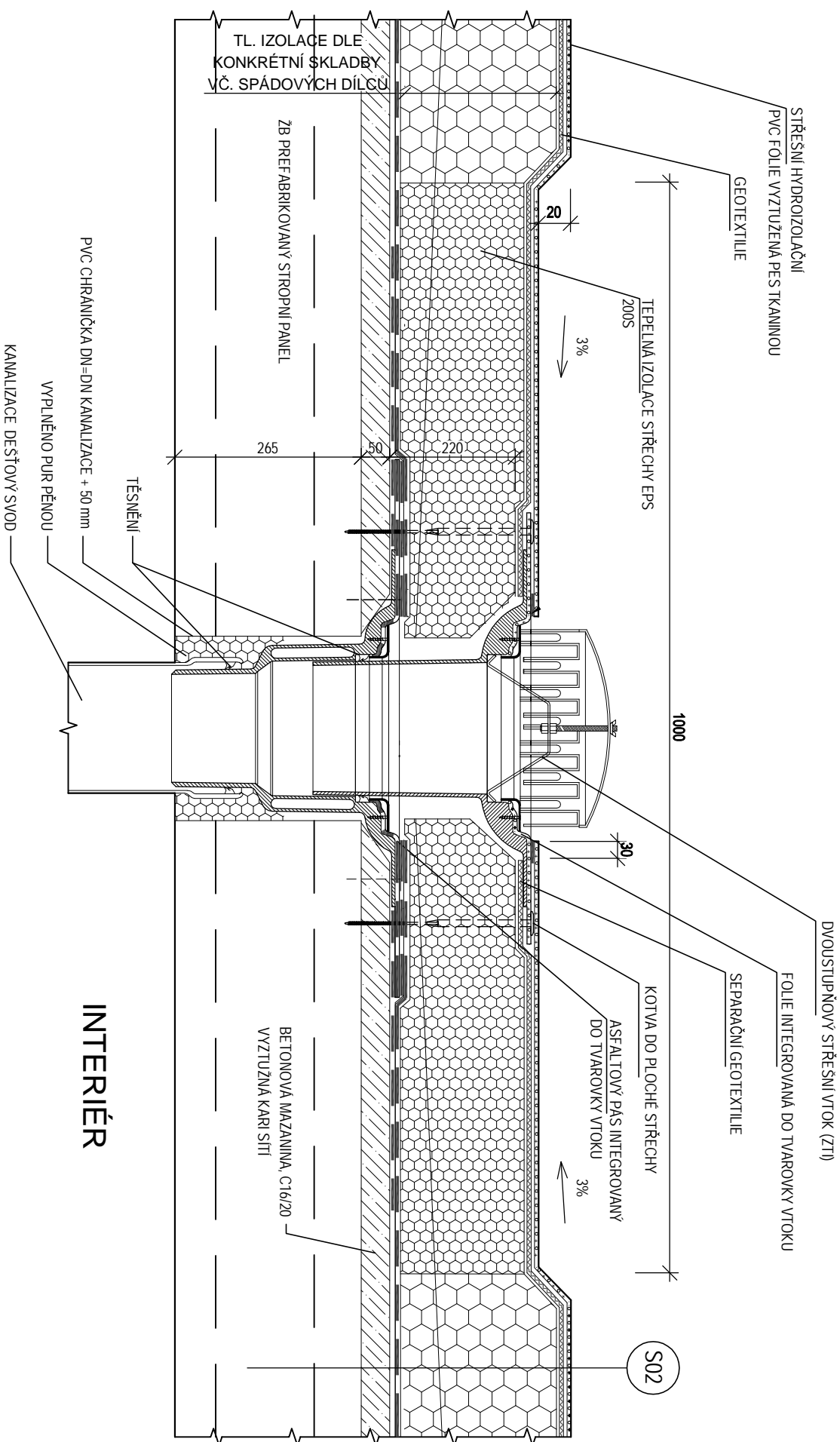


POZN.

PROVEDENÍ DETAILU U ATIKY - UKONČENÍ PVC STŘEŠNÍ KRYTINY DLE TECHNICKÝCH LISTŮ VÝROBCE PVC STŘEŠNÍ KRYTINY .
SKLADBY VIZ. SAMOSTATNÁ PŘÍLOHA "VÝPISY PRVKŮ, PODLAH, SKLADBY".

DETAIL "G" (M 1:10)

VPUSŤ PLOCHÉ STŘECHY (ZDĚNÁ ČÁST)



INTERIÉR

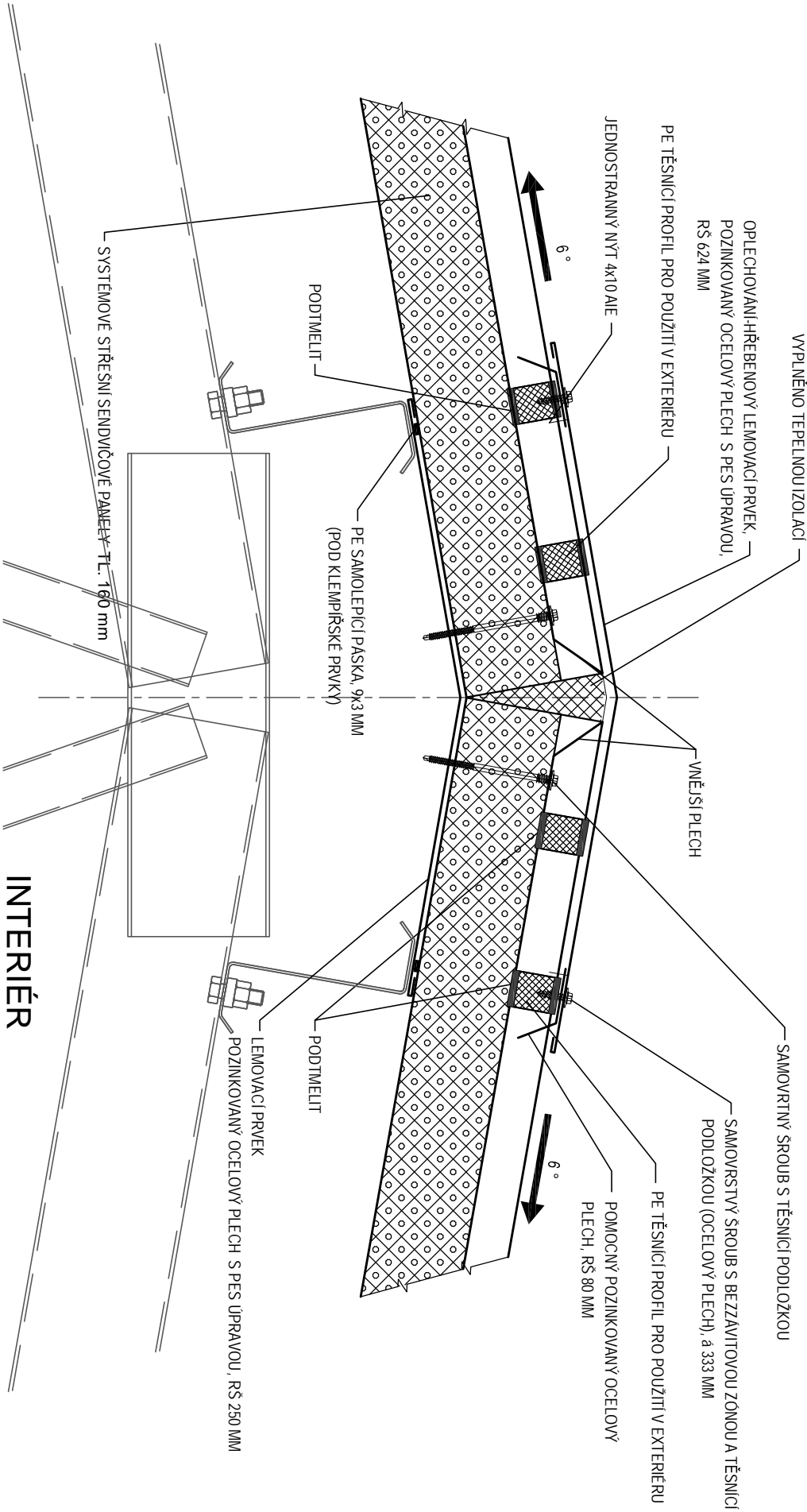
EXTERIÉR

DETAIL "G" (M 1:10)

inpro

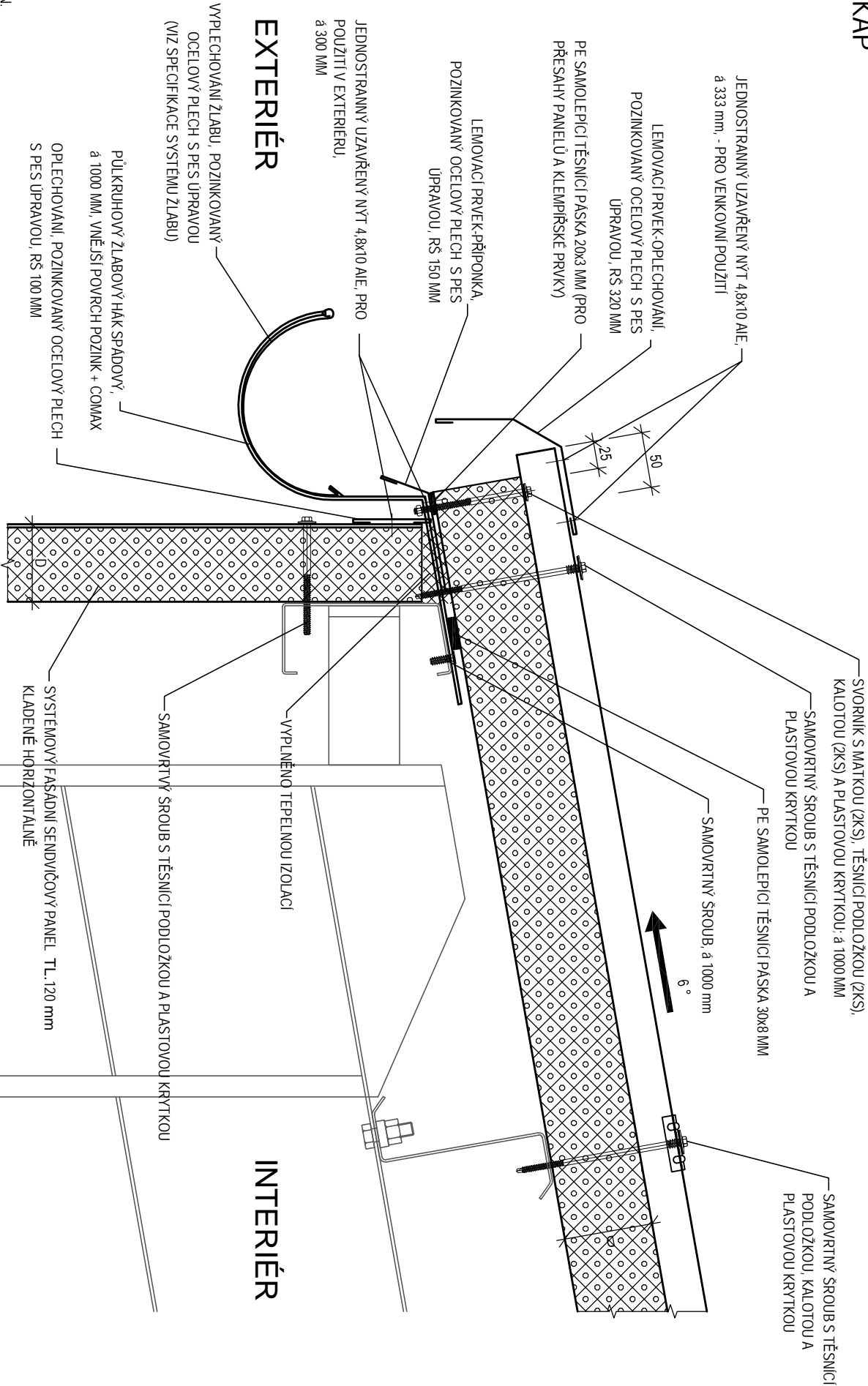
DETAIL "H" (M 1:5)
HŘEBEN STŘECHY

EXTERIÉR



POZN.
PROVEDENÍ VEŠKERÝCH DETAILŮ ZE SYSTÉMU OPLAŠTĚNÍ SENDVIČOVÝMI PANELEMI DLE TECHNICKÝCH A MONTÁŽNÍCH LISTŮ KONKRETNÍHO VÝROBCE.
SOUČÁSTÍ DODÁVKY OPLAŠTĚNÍ JE VEŠKERÉ SYSTÉMOVÉ PŘÍSLUŠENSTVÍ, T.J. VEŠKERÉ OPLECHOVÁNÍ NA FASÁDĚ I NA STŘEŠE VNITŘNÍ I VNĚJŠÍ (OKEN, DVEŘÍ, ŠTÍTŮ, U OKAPŮ, HŘEBENŮ...), LEMOVACÍ A KRYCÍ, ROHOVÉ A KOUTOVÉ PROFILY VNITŘNÍ I VNĚJŠÍ, PROSTUPOVÉ PRVKY, ŽLABY A SVODY JSOU VYKÁZÁNY VIZ. SAMOSTATNÁ PŘÍLOHA "VÝPISY PRVKŮ, PODLAH, SKLADBY".

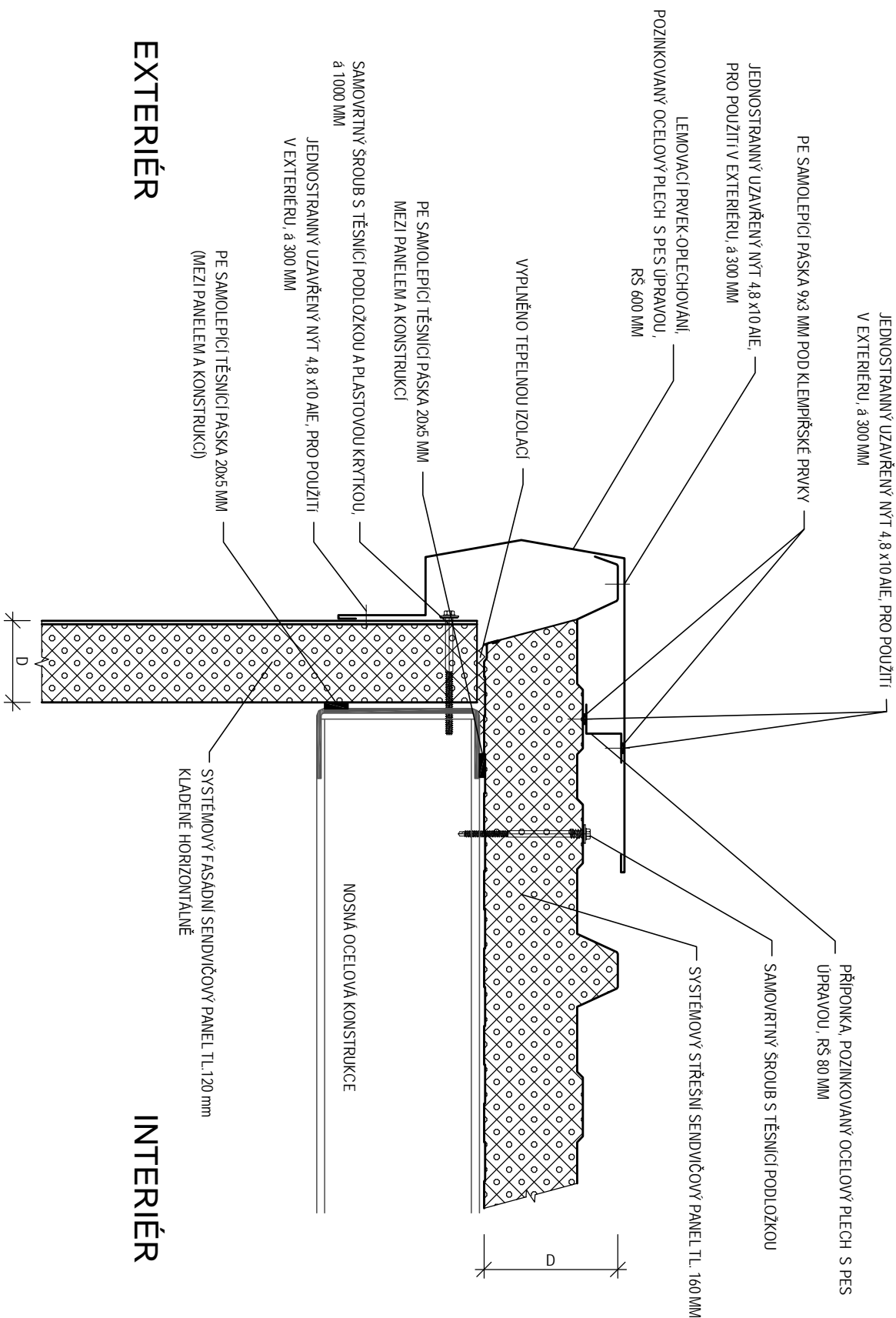
DETAIL "I" (M 1:5)
OKAP



POZN.
PROVEDENÍ VEŠKERÝCH DETAILŮ ZE SYSTÉMU OPLAŠTĚNÍ SENDVIČOVÝMI PANELY DLE TECHNICKÝCH A MONTÁŽNÍCH LISTŮ KONKRETNÍHO VÝROBCE.
SOUČÁSTI DODÁVKY OPLAŠTĚNÍ JE VEŠKERÉ SYSTÉMOVÉ PŘÍSLUŠENSTVÍ, T.J. VEŠKERÉ OPLECHOVÁNÍ NA FASÁDĚ I NA STŘEŠE VNITŘNÍ I VNĚJŠÍ (OKEN, DVEŘÍ, ŠTÍTŮ, U OKAPŮ, ...), LEMOVACÍ A KRYCI, ROHOVÉ A KOUTOVÉ
PROFILY VNITŘNÍ I VNĚJŠÍ, PROSTUPOVÉ PRVKY, ŽLABY A SVODY JSOU VYKÁZÁNY VIZ. SAMOSTATNÁ PŘÍLOHA "VÝPISY PRVKŮ, PODLAH, SKLADBY".

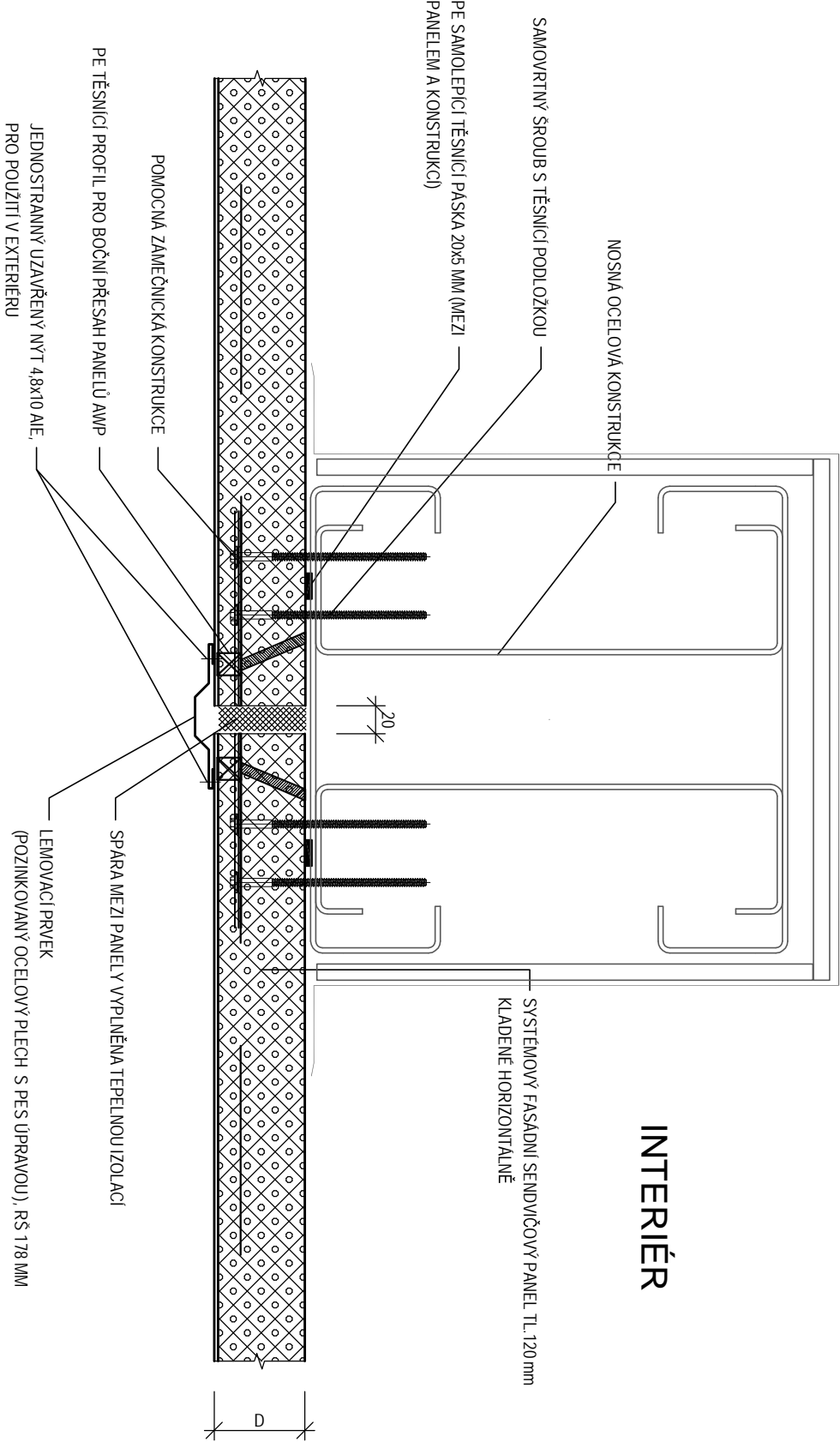
DETAIL "J" (M 1:5)

ŠTÍT



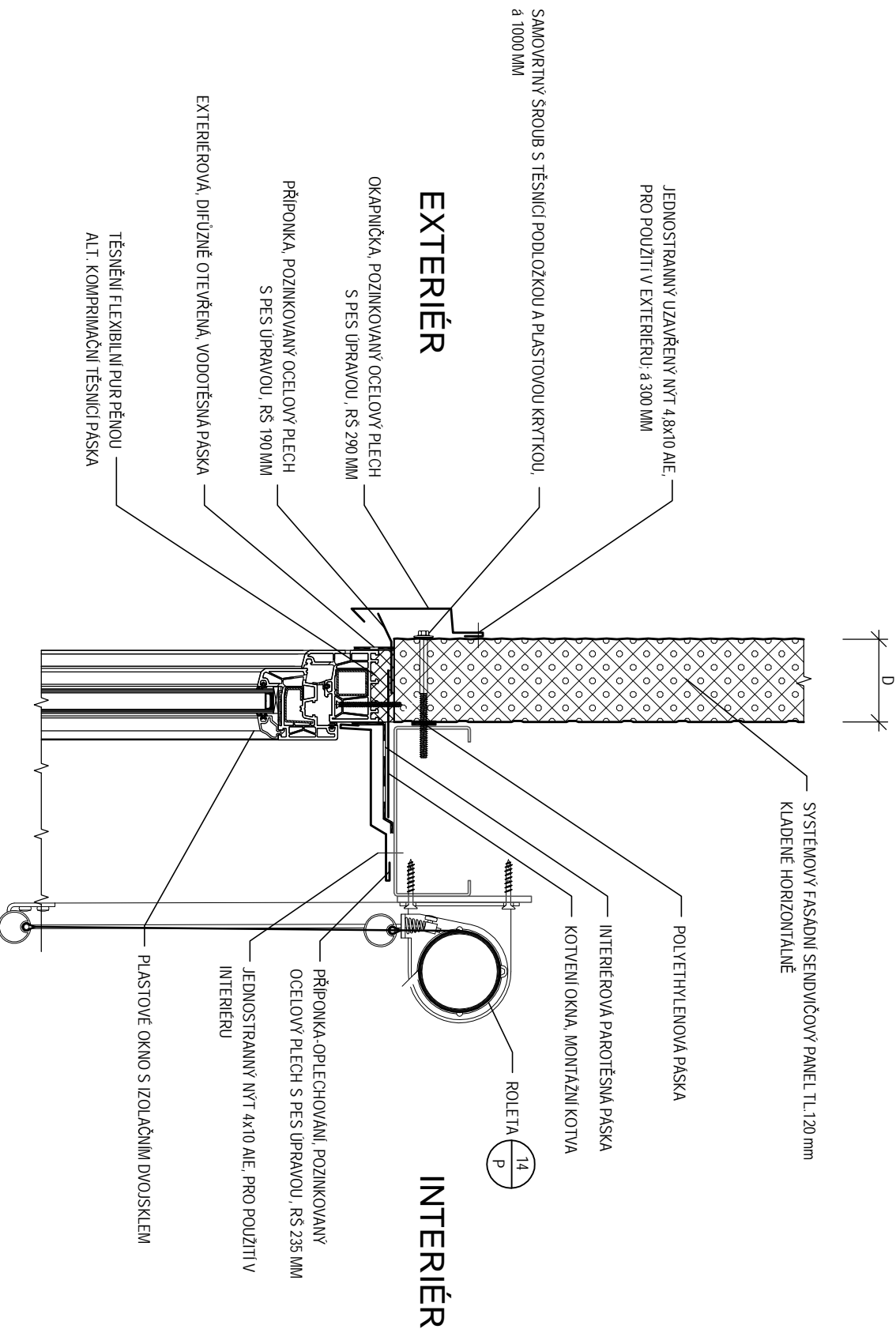
POZN.
PROVEDENÍ VEŠKERÝCH DETAILŮ ZE SYSTÉMU OPLAŠTĚNÍ SENDVIČOVÝMI PANELEMI DLE TECHNICKÝCH A MONTÁŽNÍCH LISTŮ KONKRETNÍHO VÝROBCE.
SOUČÁSTÍ DODÁVKY OPLAŠTĚNÍ JE VEŠKERÉ SYSTÉMOVÉ PŘÍSLUŠENSTVÍ, T.J. VEŠKERÉ OPLECHOVÁNÍ NA FASÁDĚ I NA STŘEŠE VNITŘNÍ I VNĚJŠÍ (OKEN, DVEŘÍ, ŠTÍTŮ, U OKAPŮ,...), LEMOVACÍ A KRYCÍ, ROHOVÉ A KOUTOVÉ PROFILY VNITŘNÍ I VNĚJŠÍ, PROSTUPOVÉ PRVKY, ŽLABY A SVODY JSOU VYKÁZÁNY VIZ. SAMOSTATNÁ PŘÍLOHA "VÝPISY PRVKŮ, PODLAH, SKLADBY".

DETAIL "K" (M 1:5)
PŘÍČNÝ SPOJ PANELU



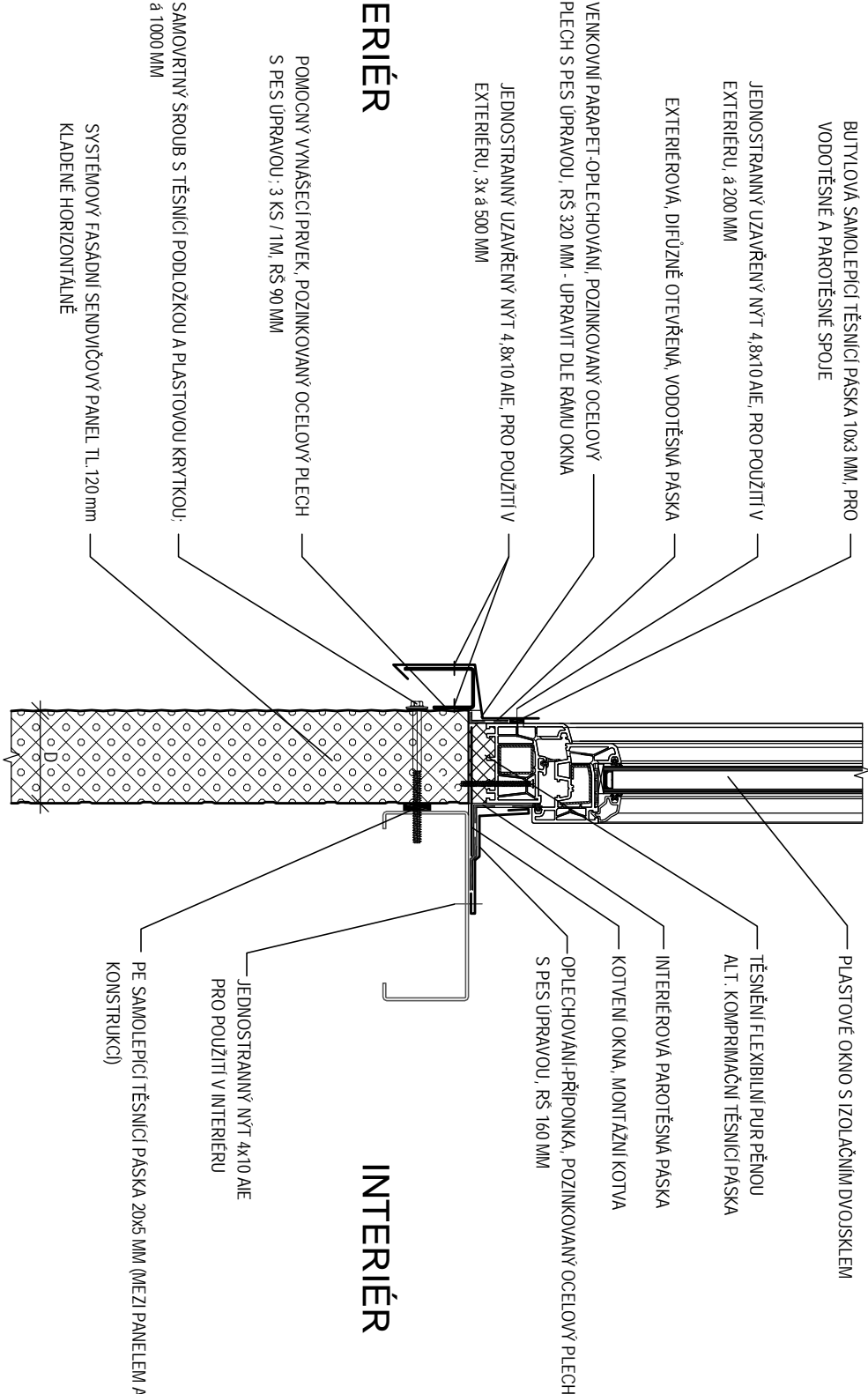
POZN.
PROVEDENÍ VEŠKERÝCH DETAILŮ ZE SYSTÉMU OPLAŠTĚNÍ SENDVIČOVÝMI PANELY DLE TECHNICKÝCH A MONTÁŽNÍCH LISTŮ KONKRÉTNÍHO VÝROBCE.
SOUČÁSTÍ DODÁVKY OPLAŠTĚNÍ JE VEŠKERÉ SYSTÉMOVÉ PŘÍSLUŠENSTVÍ, T.J. VEŠKERÉ OPLECHOVÁNÍ NA FASADĚ I NA STŘEŠE VNITŘNÍ I VNĚJŠÍ (OKEN, DVEŘÍ, ŠTÍTŮ, U OKAPŮ, ...), LEMOVACÍ A KRYCÍ, ROHOVÉ A KOUTOVÉ PROFILY VNITŘNÍ I VNĚJŠÍ, PROSTUPOVÉ PRVKY, ŽLABY A SVODY JSOU VYKÁZÁNY VIZ. SAMOSTATNÁ PŘÍLOHA "VÝPISY PRVKŮ, PODLAH, SKLADBY".

DETAIL "L" (M 1:5) NADPRAŽÍ OKENNÍHO/DVEŘNÍHO OTVORU



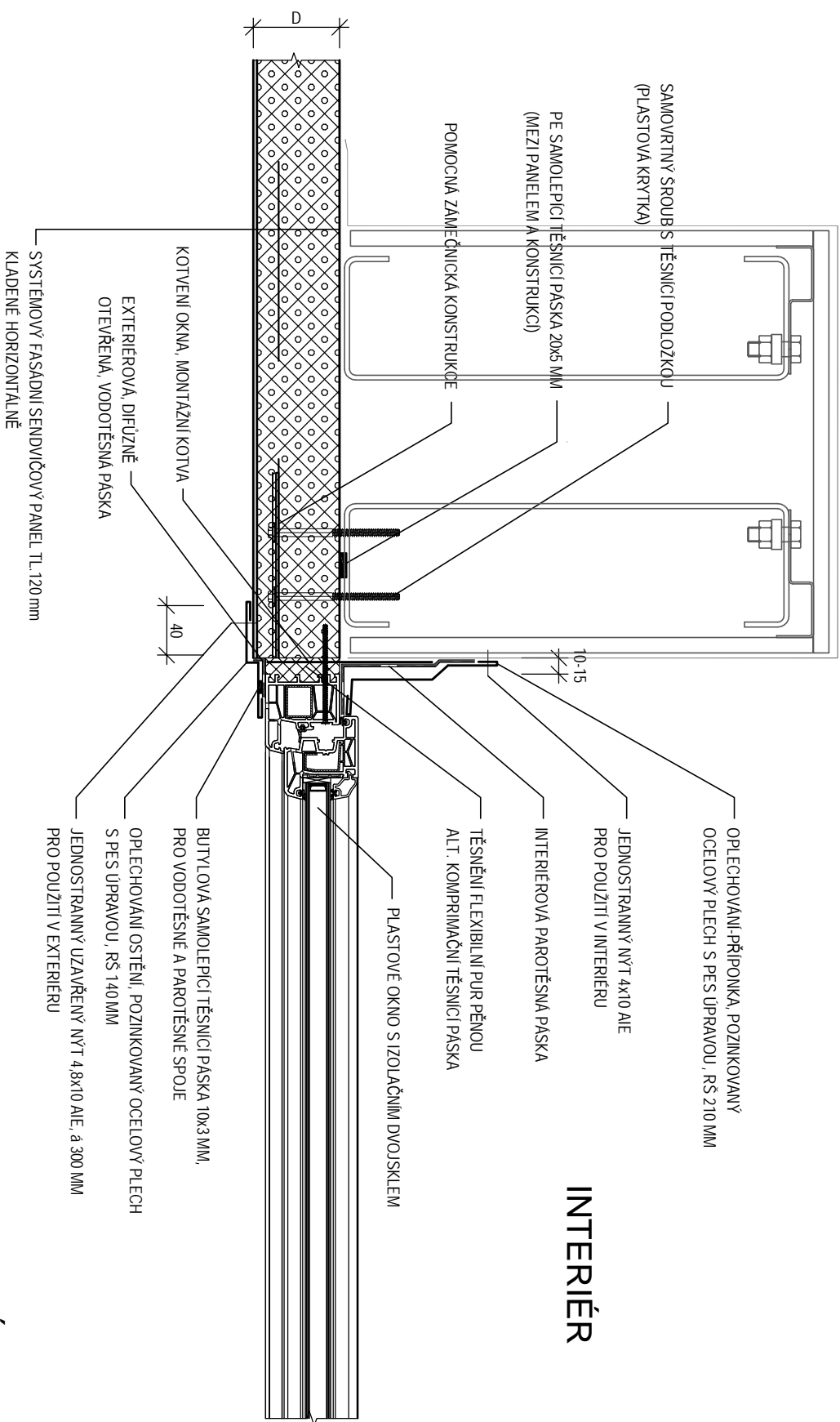
POZN.
PROVEDENÍ VEŠKERÝCH DETAILŮ ZE SYSTÉMU OPLAŠTĚNÍ SENDVIČOVÝMI PANELEMI DLE TECHNICKÝCH A MONTÁŽNÍCH LISTŮ KONKRÉTNÍHO VÝROBCE.
SOUČÁSTÍ DODÁVKY OPLAŠTĚNÍ JE VEŠKERÉ SYSTÉMOVÉ PŘÍSLUŠENSTVÍ, T.J. VEŠKERÉ OPLECHOVÁNÍ NA FASÁDĚ I NA STŘEŠE VNITŘNÍ I VNĚJŠÍ (OKEN, DVEŘÍ, ŠTÍTŮ, U OKAPŮ, ...), LEMOVACÍ A KRYCÍ, ROHOVÉ A KOUTOVÉ PROFILY VNITŘNÍ I VNĚJŠÍ, PROSTUPOVÉ PRVKY, ŽLABY A SVODY JSOU VYKÁZÁNY VIZ. SAMOSTATNÁ PŘÍLOHA "VÝPISY PRVKŮ, PODLAH, SKLADBY".

DETAIL "M" (M 1:5) PARAPET OKENNÍHO OTVORU



POZN.
PROVEDENÍ VEŠKERÝCH DETAILŮ ZE SYSTÉMU OPLAŠTĚNÍ SENDVIČOVÝMI PANELEMI DLE TECHNICKÝCH A MONTÁŽNÍCH LISTŮ KONKRÉTNÍHO VÝROBCE.
SOUČÁSTÍ DODÁVKY OPLAŠTĚNÍ JE VEŠKERÉ SYSTÉMOVÉ PŘÍSLUŠENSTVÍ, T.J. VEŠKERÉ OPLECHOVÁNÍ NA FASADĚ I NA STŘEŠE VNITŘNÍ I VNĚJŠÍ (OKEN, DVEŘÍ, ŠTÍTŮ, U OKAPŮ, ...), LEMOVACÍ A KRYCÍ, ROHOVÉ A KOUTOVÉ PROFILY VNITŘNÍ I VNĚJŠÍ, PROSTUPOVÉ PRVKY, ŽLABY A SVODY JSOU VYKÁZÁNY VIZ. SAMOSTATNÁ PŘÍLOHA "VÝPISY PRVKŮ, PODLAH, SKLADBY".

DETAIL "N" (M 1:5) OSTĚNÍ OKENNÍHO/DVEŘNÍHO OTVORU



EXTERIÉR

INTERIÉR

DETAIL "N" (M 1:5)

inpros F-M

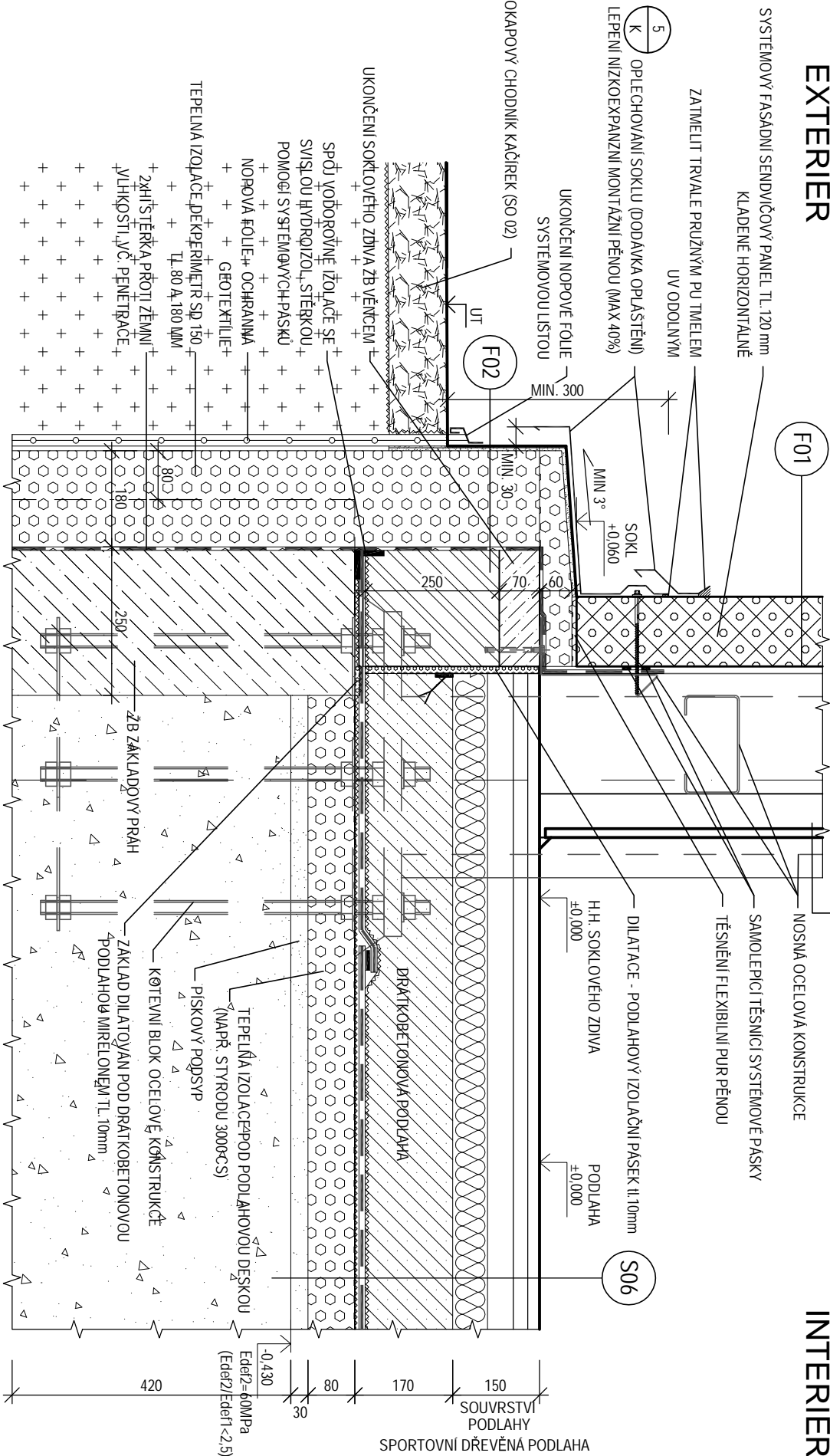
POZN.
PROVEDENÍ VEŠKERÝCH DETAILŮ ZE SYSTÉMU OPLAŠTĚNÍ SENDVIČOVÝMI PANELEMI DLE TECHNICKÝCH A MONTÁŽNÍCH LISTŮ KONKRETNÍHO VÝROBCE.
SOUČÁSTÍ DODÁVKY OPLAŠTĚNÍ JE VEŠKERÉ SYSTÉMOVÉ PŘÍSLUŠENSTVÍ, T.J. VEŠKERÉ OPLECHOVÁNÍ NA FASÁDĚ I NA STŘEŠE VNITŘNÍ I VNĚJŠÍ (OKEN, DVEŘÍ, ŠTÍTŮ, U OKAPŮ, ...), LEMOVACÍ A KRYCÍ, ROHOVÉ A KOUTOVÉ PROFILY VNITŘNÍ I VNĚJŠÍ, PROSTUPOVÉ PRVKY, ZLABY A SVODY JSOU VYKÁZÁNY VIZ. SAMOSTATNÁ PŘÍLOHA "VÝPISY PRVKŮ, PODLAH, SKLADBY".

DETAIL "O" (M 1:10)

DETAIL "O" (M 1:10)
SOKL / STĚNA

EXTERIÉR

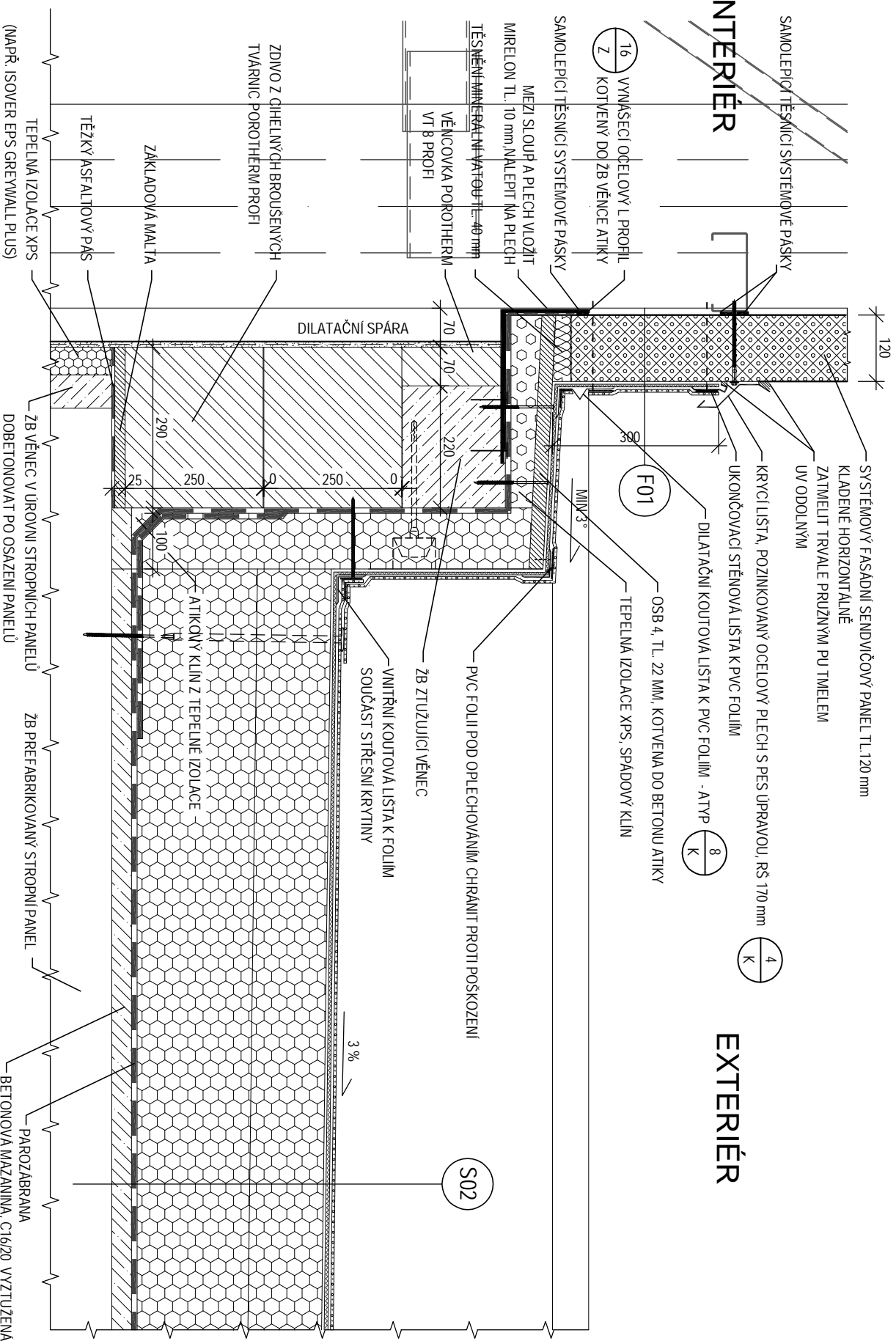
INTERIÉR



POZN.
PROVEDENÍ VEŠKERÝCH DETAILŮ ZE SYSTEMU OPLASTĚNÍ SENDVIČOVÝMI PANEĽI DLE TECHNICKÝCH A MONTÁŽNÍCH LISTŮ KONKRETNÍHO VÝROBCE.
SOUČÁSTI DODÁVKY OPLASTĚNÍ JE VEŠKERÉ SYSTEMOVÉ PŘÍSLUŠENSTVÍ, T.J. VEŠKERÉ OPLECHOVÁNÍ NA FASÁDĚ I NA STŘEŠE VNITŘNÍ I VNĚJŠÍ (OKEN, DVEŘÍ, STÍTU, U OKAPU, HŘEBENE...), LEMOVACÍ A KRYCÍ, ROHOVÉ A KOUTOVÉ PROFILY VNITŘNÍ I VNĚJŠÍ, PROSTUPOVÉ PRVKY, ŽLABY A SVODY JSOU VYKÁZÁNY VIZ. SAMOSTATNÁ PŘÍLOHA "VÝPISY PRVKŮ, PODLAH, SKLADBY".

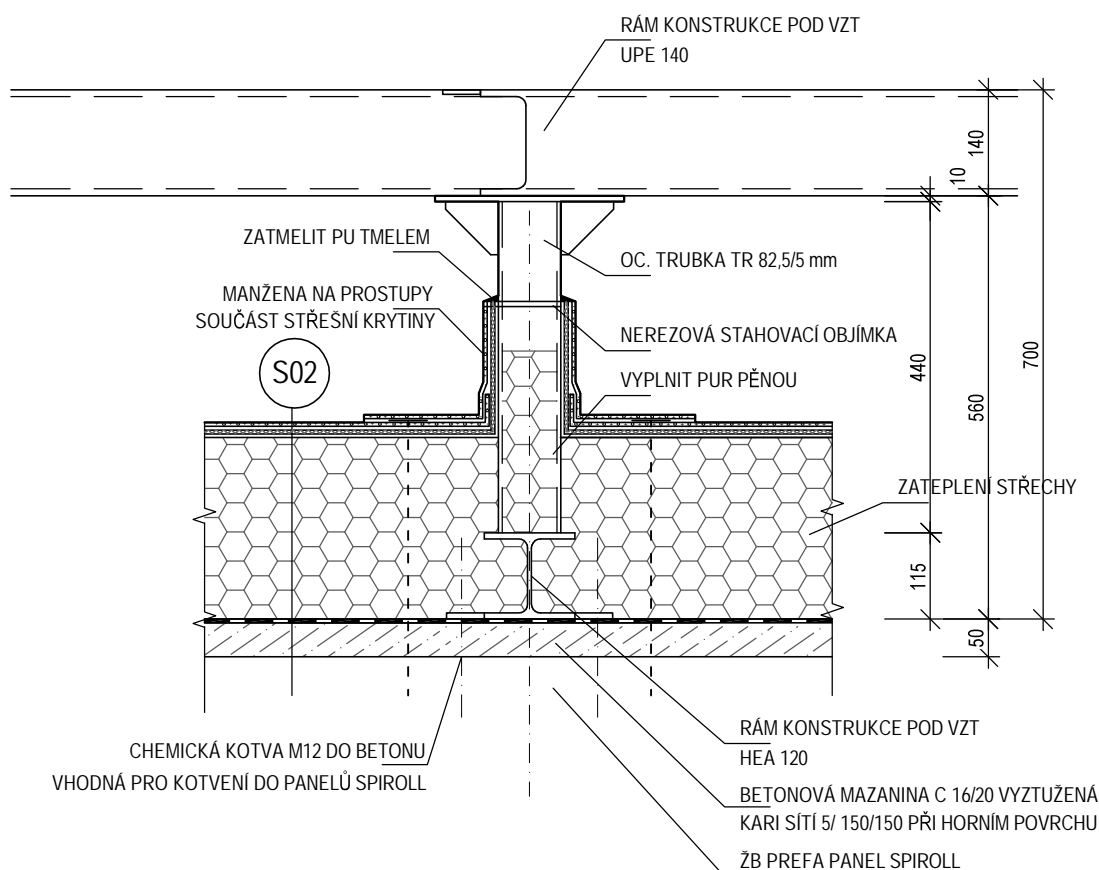
PdZn.

SKLADBY UVEDENÉ V JEDNOTLIVÝCH DETAILECH VIZ SAMOSTATNÁ PRÍLOHA "VÝPISY SKLADBY"



DETAIL "Q" (M 1:10)

KOTVENÍ OCELOVÉ KONSTRUKCE NA STŘEŠE



S02

STŘECHA ZDĚNÉ BUDOVY

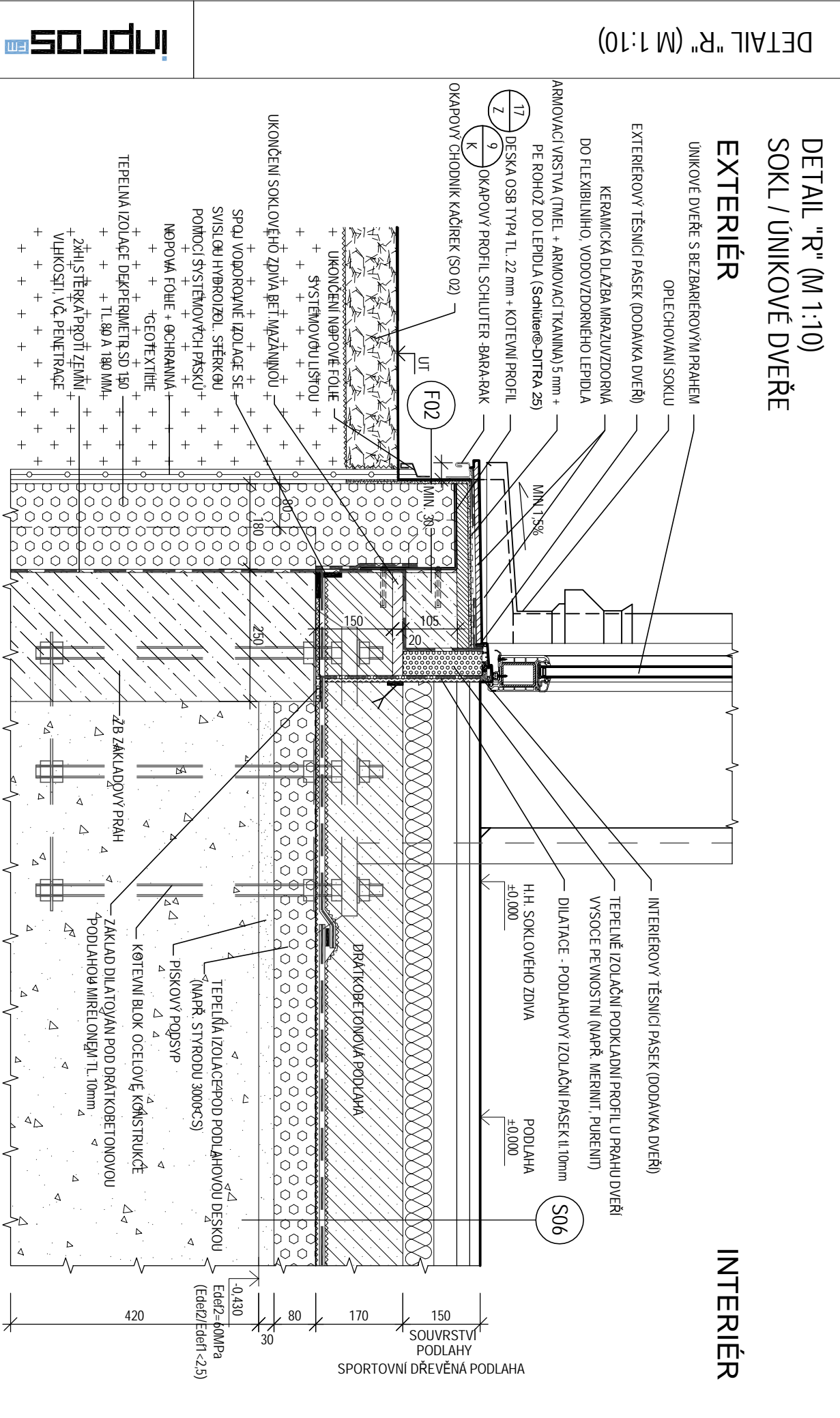
- HYDROIZOLAČNÍ FÓLIE Z MĚKČENÉHO PVC-P VYZTUŽENÁ PES TKANINOU URČENÁ K MECHANICKÉMU KOTVENÍ (NAPŘ. DEKPLAN 76) 1,5 mm
- SEPARAČNÍ VRSTVA - SKLOVLÁKNITÁ TEXTÍLIE 120 g/m² (NAPŘ. FILTEK V)
- TEPELNÝ ISOLANT SLOŽENÝ ZE VZÁJEMNĚ SE PŘEKRÝVAJÍCÍCH DESEK Z PĚNOVÉHO POLYSTYRENU V TLOUŠŤCE 2x100 mm (EPS 150 S) - CELOPLOŠNĚ LEPENÉ A MECHANICKY KOTVENÉ 180 mm
- SPÁDOVÉ KLÍNY EPS 150 S STABIL (SPÁD 3%) 20-230 mm
- CELOPLOŠNĚ LEPENÉ K PODKLADU A K EPS NAD KLÍNY
- PAROTĚSNICÍ A VZDUCHOTĚSNICÍ VRSTVA Z SBS MODIFIKOVANÉHO ASFALTU (NAPŘ. GLASTEK 40 SPECIAL MINERAL) 4 mm
- PENETRAČNÍ NÁTĚR NA BETON (NAPŘ. DEKPRIMER)
- BETONOVÁ MAZANINA C 16/20 VYZTUŽENÁ KARI SÍTÍ 5/ 150/150 PŘI HORNÍM POVRCHU 50 mm
- NOSNÁ ŽB STROPNÍ KONSTRUKCE - PANELY SPIROLL 265 mm
- VZDUCHOVÁ MEZERA
- KONSTRUKCE PODHLEDU (ZAVĚŠENÝ)

STŘEŠNÍ PLÁŠŤ S POŽADAVKEM NA NEŠÍŘENÍ POŽÁRU STŘEŠNÍM PLÁŠTĚM V POŽÁRNĚ NEBEZPEČNÉM PROSTORU - BROOF(t3) DLE PBŘ.

POZN.

- HORNÍ DESKU PŘIVAŘIT AŽ PO VYPĚNĚNÍ A PROVEDENÍ HYDROIZOLAČNÍ MANŽETY, HYDROIZOLACI CHRÁNIT.
- SPOJE SVAŘOVANÉ, PŘÍP. ŠROUBOVANÉ.
- OCHRANA PROTI KOROZI A POVRCHOVÁ ÚPRAVA ŽÁROVĚ POZINKOVÁNO
- PROVEDENÍ STŘEŠNÍ KRYTINY V MÍSTĚ PROSTUPU DLE TECHNICKÝCH LISTŮ VÝROBCE.
- ROZMĚRY OCELOVÉ KONSTRUKCE A PŘESNÉ PROVEDENÍ BUDE KOORDINOVÁNO S DODAVATELEM VZT ZAŘÍZENÍ, ZPRACOVÁNA BUDE DÍLENSKÁ DOKUMENTACE

DETAIL "R" (M 1:10)



POZN.
PROVEDENÍ VEŠKERÝCH DETAILŮ ZE SYSTÉMU OPLAŠTĚNÍ SENDVIČOVÝMI PANELEMI DLE TECHNICKÝCH A MONTÁŽNÍCH LISTŮ KONKRETNÍHO VÝROBCE.
SOUČÁSTÍ DODÁVKY OPLAŠTĚNÍ JE VEŠKERÉ SYSTÉMOVÉ PŘÍSLUŠENSTVÍ, T.J. VEŠKERÉ OPLECHOVÁNÍ NA FASÁDĚ I NA STŘEŠE VNITŘNÍ I VNĚJŠÍ (OKEN, DVEŘÍ, STÍTU, U OKAPU, HŘEBENE...), LEMOVACÍ A KRYCÍ, ROHOVÉ A KOUTOVÉ PROFILY VNITŘNÍ I VNĚJŠÍ, PROSTUPOVÉ PRVKY, ŽLABY A SVODY JSOU VYKÁZÁNY VIZ. SAMOSTATNÁ PŘÍLOHA "VÝPISY PRVKŮ, PODLAH, SKLADBY".